

# ШЕСТЬ СИМПТОМОВ МОЗГОВОГО ИНСУЛЬТА

**И**

## ИСКАЖЕНИЕ ПРЕДМЕТОВ

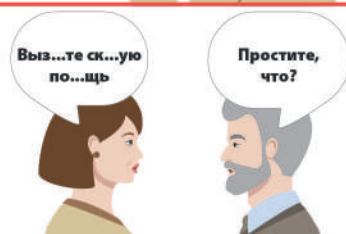
Внезапное нарушение зрения на одном или двух глазах (нечеткое зрение, двоение предметов)



**Н**

## НАРУШЕНИЕ РЕЧИ

Невнятная речь, нечеткое произношение и непонимание обращенных к человеку слов



**С**

## СЛАБОСТЬ РУКИ

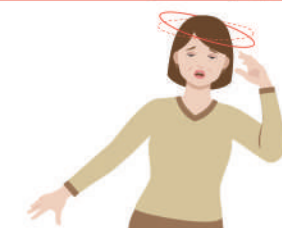
Внезапно возникшая слабость, онемение, нарушение чувствительности в руке и/или ноге (чаще на одной половине тела)



**У**

## УТРАТА УСТОЙЧИВОСТИ

Внезапно возникшие трудности с ходьбой, головокружение, потеря баланса и координации



**Л**

## АСИММЕТРИЯ ЛИЦА

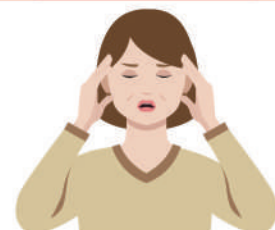
Внезапно возникшее онемение и/или асимметрия лица



**Б**

## ГОЛОВНАЯ БОЛЬ

(внезапная и сильная)



# ТРЕВОГА!

При возникновении этих симптомов немедленно вызывайте **СКОРУЮ ПОМОЩЬ** по телефонам:

**103 и 112**

Несвоевременное обращение за медицинской помощью приводит к тяжелым осложнениям и инвалидности!



ФЕДЕРАЛЬНЫЙ ЦЕНТР ЗДОРОВЬЯ

ФГБУ ГНИЦ Профилактической медицины Минздрава России, Москва

# МОЗГОВОЙ ИНСУЛЬТ



Мозговой инсульт возникает при закупорке или разрыве сосуда, по которому кровь поступает к определенному участку мозга. В результате клетки этого участка мозга лишаются поступления кислорода и погибают. Тогда функции организма, которые контролируются этим участком мозга, нарушаются. Так, если данный участок мозга отвечает за движение, то его повреждение приводит к параличу руки, ноги.

## СУЩЕСТВУЕТ ДВА ВИДА МОЗГОВЫХ ИНСУЛЬТОВ

- **Геморрагический** (когда происходит разрыв сосуда с последующим кровоизлиянием)
- **Ишемический** (когда нарушается кровоснабжение мозга из-за сужения мозговой артерии или ее закупорки кровяным сгустком)

Диагностика вида мозгового инсульта принципиально важна для оказания квалифицированной медицинской помощи на современном уровне.

## МОЖНО ЛИ ПРЕДОТВРАТИТЬ ИНСУЛЬТ?

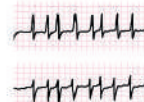
Можно, и первый шаг к профилактике инсульта – это знание факторов, которые приводят к его развитию.

Некоторые из этих факторов риска можно устранить (например, курение или избыточное потребление алкоголя).

А если фактор риска устранить невозможно, то важно добиться его контроля (например, стабильного снижения артериального давления до уровня < 140/90 мм рт. ст. при гипертонии).

## ФАКТОРЫ РИСКА МОЗГОВЫХ ИНСУЛЬТОВ

- Повышенное артериальное давление (это самый важный фактор риска мозговых инсультов)
- Стресс и депрессия
- Избыточное употребление алкоголя (разовое потребление крепкого алкоголя > 30 мл для женщин и > 30-60 мл для мужчин)
- Нарушение сердечного ритма (мерцательная аритмия)
- Повышенный уровень холестерина (> 5 ммоль/л)
- Курение (не только активное, но и пассивное курение повреждает сосуды и приводит к их закупорке)
- Ожирение
- Сахарный диабет
- Низкий уровень физической активности (менее 30 мин физической активности в день)
- Потребление овощей и фруктов меньше 400 граммов в день



## СУЩЕСТВУЕТ ЛИ ЭФФЕКТИВНОЕ ЛЕЧЕНИЕ МОЗГОВЫХ ИНСУЛЬТОВ?

Лечение мозгового инсульта существует, и его эффективность зависит от своевременности обращения за квалифицированной помощью.

Вначале врачи установят причину развития мозгового инсульта.

Если причиной инсульта послужила закупорка мозгового сосуда тромбом, то в первые 3-4 часа после возникновения симптомов возможно внутривенное введение лекарственных препаратов, растворяющих тромб. Это может обеспечить полное восстановление нарушенных функций.

Специальные методы лечения существуют и в том случае, если причиной инсульта стал разрыв мозгового сосуда. Возможно хирургическое лечение: остановка кровотечения и удаление излившейся крови (гематомы).

## МОЗГОВОЙ ИНСУЛЬТ

Мозговой инсульт возникает при закупорке или разрыве сосуда, по которому кровь поступает к определенному участку мозга. В результате клетки этого участка мозга лишаются поступления кислорода и погибают. Тогда функции организма, которые контролируются этим участком мозга, нарушаются. Так, если данный участок мозга отвечает за движение, то его повреждение приводит к параличу руки, ноги.

### МОЖНО ЛИ ПРЕДОТВРАТИТЬ ИНСУЛЬТ?

Можно, и первый шаг к профилактике инсульта – это знание факторов, которые приводят к его развитию.

Некоторые из этих факторов риска можно устранить (например, курение или избыточное потребление алкоголя).

А если фактор риска устранить невозможно, то важно добиться его контроля (например, стабильного снижения артериального давления до уровня < 140/90 мм рт. ст. при гипертонии).

### ФАКТОРЫ РИСКА МОЗГОВЫХ ИНСУЛЬТОВ

- Повышенное артериальное давление (это самый важный фактор риска мозговых инсультов)
- Стресс и депрессия
- Избыточное употребление алкоголя (разовое потребление крепкого алкоголя > 30 мл для женщин и > 30-60 мл для мужчин)
- Нарушение сердечного ритма сердца (мерцательная аритмия)
- Повышенный уровень холестерина (> 5 ммоль/л)
- Курение (не только активное, но и пассивное курение повреждает сосуды и приводит к их закупорке)
- Ожирение
- Сахарный диабет
- Низкий уровень физической активности (менее 30 мин физической активности в день)
- Потребление овощей и фруктов меньше 400 граммов в день

## ШЕСТЬ СИМПТОМОВ МОЗГОВОГО ИНСУЛЬТА

**И**

### ИСКАЖЕНИЕ ПРЕДМЕТОВ

Внезапное нарушение зрения на одном или двух глазах (нечеткое зрение, двоение предметов)



**Н**

### НАРУШЕНИЕ РЕЧИ

Невнятная речь, нечеткое произношение и непонимание обращенных к человеку слов



**С**

### СЛАБОСТЬ РУКИ

Внезапно возникшая слабость, онемение, нарушение чувствительности в руке и/или ноге (чаще на одной половине тела)



**У**

### УТРАТА УСТОЙЧИВОСТИ

Внезапно возникшие трудности с ходьбой, головокружение, потеря баланса и координации



**Л**

### АСИММЕТРИЯ ЛИЦА

Внезапно возникшее онемение и/или асимметрия лица



**Б**

### ГОЛОВНАЯ БОЛЬ

(внезапная и сильная)



## ТРЕВОГА!

При возникновении этих симптомов немедленно вызывайте СКОРУЮ ПОМОЩЬ по телефонам:

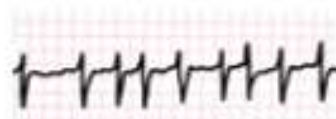
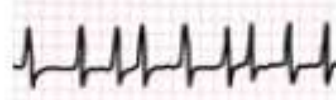
**103 и 112**

Несвоевременное обращение за медицинской помощью приводит к тяжелым осложнениям и инвалидности!



# САМЫЕ ВАЖНЫЕ ФАКТОРЫ РИСКА МОЗГОВЫХ ИНСУЛЬТОВ

- Повышенное артериальное давление (это самый важный фактор риска мозговых инсультов)
- Стресс и депрессия
- Избыточное употребление алкоголя (разовое потребление крепкого алкоголя > 30 мл для женщин и > 30-60 мл для мужчин)
- Нарушение сердечного ритма (мерцательная аритмия)
- Повышенный уровень холестерина (> 5 ммоль/л)
- Курение (не только активное, но и пассивное курение повреждает сосуды и приводит к их закупорке)
- Ожирение
- Сахарный диабет
- Низкий уровень физической активности (менее 30 мин физической активности в день)
- Потребление овощей и фруктов меньше 400 граммов в день



# 29 октября

## Всемирный день борьбы с инсультом



### ЧТО ТАКОЕ МОЗГОВОЙ ИНСУЛЬТ?

Мозговой инсульт возникает при закупорке или разрыве сосуда, по которому кровь поступает к определенному участку мозга. В результате клетки этого участка мозга лишаются поступления кислорода и погибают. Тогда функции организма, которые контролируются этим участком мозга, нарушаются. Так, если данный участок мозга отвечает за движение, то его повреждение приводит к параличу руки, ноги.

### МОЖНО ЛИ ПРЕДОТВРАТИТЬ ИНСУЛЬТ?

Можно, и первый шаг к профилактике инсульта – это знание факторов, которые приводят к его развитию.

Некоторые из этих факторов риска можно устранить (например, курение или избыточное потребление алкоголя).

А если фактор риска устранить невозможно, то важно добиться его контроля (например, стабильного снижения артериального давления до уровня < 140/90 мм рт. ст. при гипертонии).