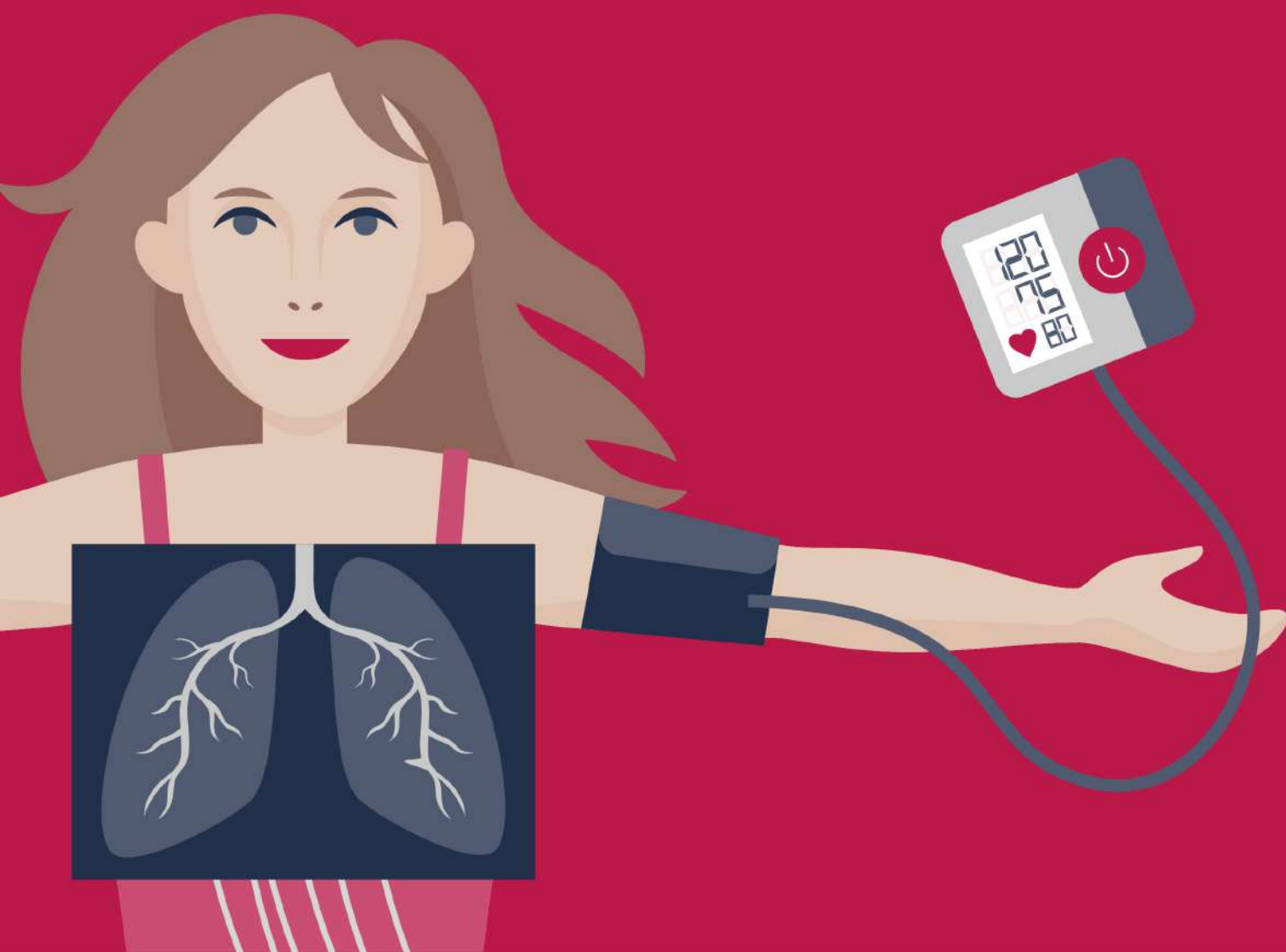
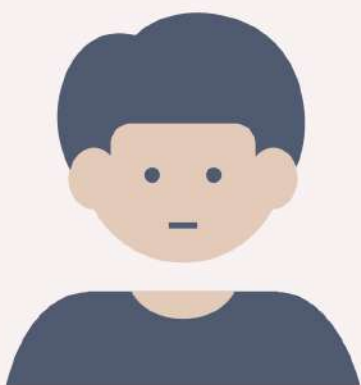


# ЧТО ВХОДИТ В ДИСПАНСЕРИЗАЦИЮ



# Диспансеризация проходит



18–39 лет

**1 раз в 3 года**



Старше 40 лет и некоторые  
категории граждан

**Ежегодно**

# 1 этап

- Профилактический медицинский осмотр (ПМО)
- Скрининг на выявление онкологических заболеваний и лабораторная диагностика (общий анализ крови, мочи)
- Прием терапевта и краткое профилактическое консультирование

# Профилактический медицинский осмотр включает

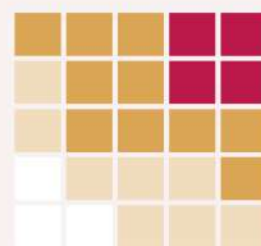


Анкетирование  
>18 лет – 1 раз в год

Осмотр акушером-гинекологом  
Женщин, 18–39 лет – 1 раз в год

Определение относительного  
сердечно-сосудистого риска  
18–39 лет – 1 раз в год

И абсолютного сердечно-сосудистого  
риска 40–64 лет – 1 раз в год



Измерение внутриглазного давления  
При первом прохождении ПМО,  
далее >40 лет – 1 раз в год


Измерение  
артериального  
давления  
>18 лет – 1 раз в год

Флюорография  
или рентгенография легких  
>18 лет – 1 раз в 2 года

ЭКГ в покое  
при первом прохождении ПМО,  
далее >35 лет – 1 раз в год







Определение уровня холестерина  
и глюкозы в крови  
>18 лет — 1 раз в год

Расчет на основании  
антропометрии: индекса массы  
тела, окружности талии  
>18 лет — 1 раз в год

Прием по результатам профилактического  
медицинского осмотра, в том числе  
осмотр на выявление локализаций  
онкологических заболеваний

## 2 этап

- Проводится для дополнительного обследования и уточнения диагноза

# Дополнение к диспансеризации после перенесенного COVID-19

## 1 этап



**Измерение сатурации крови  
кислородом**



**Тест шестиминутной ходьбы  
(выявляет пациентов с сердечной  
недостаточностью)**



**Спирометрия  
(оценка функции внешнего дыхания)**



## 2 этап



**Компьютерная  
томография**

Если сатурация ниже 94



**Эхокардиографическое  
исследование (ЭКГ)**

Если тест шестиминутной ходьбы пройден  
с меньшей дистанцией, чем норма  
или если сатурация ниже 94



**При склонности к тромбообразованию  
(определяется при анализе крови  
на первом этапе общей диспансеризации)  
проводят дуплексное исследование вен  
нижних конечностей**



**Для прохождения  
диспансеризации  
необходимо обратиться  
в медицинскую организацию  
по месту жительства  
с паспортом и полисом ОМС**

# Что входит в диспансеризацию



Диспансеризация проходит



18–39 лет  
1 раз в 3 года



Старше 40 лет и некоторые категории граждан  
Ежегодно

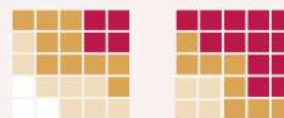
## 1 этап

### Профилактический медицинский осмотр (ПМО)



Анкетирование  
>18 лет – 1 раз в год

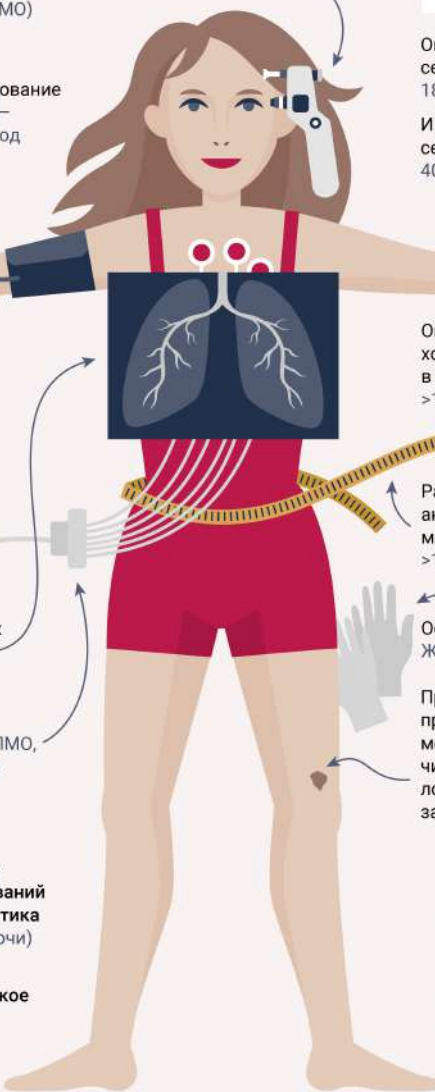
Измерение внутриглазного давления  
При первом прохождении ПМО, далее >40 лет – 1 раз в год



Определение относительного сердечно-сосудистого риска  
18–39 лет – 1 раз в год  
И абсолютного сердечно-сосудистого риска  
40–64 лет – 1 раз в год



Измерение артериального давления  
>18 лет – 1 раз в год



Определение уровня холестерина и глюкозы в крови  
>18 лет – 1 раз в год

Расчет на основании антропометрии: индекса массы тела, окружности талии  
>18 лет – 1 раз в год

Флюорография или рентгенография легких  
>18 лет – 1 раз в 2 года

Осмотр акушером-гинекологом  
Женщин, 18–39 лет – 1 раз в год

ЭКГ в покое при первом прохождении ПМО, далее >35 лет – 1 раз в год

Прием по результатам профилактического медицинского осмотра, в том числе осмотр на выявление локализаций онкологических заболеваний

### Скрининг на выявление онкологических заболеваний и лабораторная диагностика (общий анализ крови, мочи)

### Прием терапевта и краткое профилактическое консультирование

## 2 этап

Проводится для дополнительного обследования и уточнения диагноза

## Дополнение к диспансеризации после перенесенного COVID-19

### 1 этап



Измерение сатурации крови кислородом



Тест шестиминутной ходьбы (выявляет пациентов с сердечной недостаточностью)



Спирометрия (оценка функции внешнего дыхания)

Если сатурация ниже 94

Если тест шестиминутной ходьбы пройден с меньшей дистанцией, чем норма

### 2 этап



Проводят компьютерную томографию



Проводят эхокардиографическое исследование (ЭКГ)



При склонности к тромбообразованию (определяется при анализе крови на первом этапе общей диспансеризации) проводят дуплексное исследование вен нижних конечностей



Для прохождения диспансеризации необходимо обратиться в медицинскую организацию по месту жительства с паспортом и полисом ОМС

